

Concept Store L'Occitane Pierre Hermé

On sait que la planche de salut du commerce physique face à internet, c'est sa capacité à susciter des émotions et faire vivre aux gens une expérience mémorable. L'objectif est indéniablement atteint par un ovni du retail qui s'est récemment posé sur les Champs Elysées. Pas un flagship à proprement parler mais un concept hybride qui mêle l'univers de la beauté et celui de la pâtisserie et de la restauration.

L'Occitane et Pierre Hermé font donc magasin commun en plein coeur des Champs Elysées, en lieu et place d'un Promod.



La rencontre des deux marques, c'est avant celle des deux fondateurs, Olivier Baussan et Pierre Hermé qui se connaissent depuis plus de 15 ans. Les deux entrepreneurs avaient déjà travaillé ensemble par le passé sur une collection éphémère de cosmétiques. Mais leur association trouve en ce magasin une matérialisation spectaculaire de leur amour de la nature. Nature qui est ici omniprésente, tant dans le décor que dans les produits.

Le design des lieux est signé Pravda Arkitekt, piloté par Laura Gonzalez, l'étoile montante du design à Paris, à qui l'on doit notamment le relifiting du Bus Palladium ou la Brasserie d'Auteuil. On a déjà beaucoup vu sur les réseaux sociaux l'imposant mais finalement très délicat comptoir central qui occupe la grande partie de l'espace et autour duquel la circulation des clients s'effectue. Le plafond au dessus de ce comptoir, composé de dizaines de ballons blancs comme autant de délicieuses pâtisseries, participe également de la personnalité et de la créativité du lieu.





Mais tout le reste du magasin vaut aussi le coup d'oeil :

Côté Pierre Hermé, on trouve notamment une offre de restauration qui fonctionne toute la journée ainsi qu'un comptoir qui propose 3 variétés de café déclinées en 16 versions différentes. Un laboratoire de pâtisserie est également implanté en sous-sol. Intéressant de voir comment la marque élargit son territoire de marque en capitalisant sur son image de raffinement à la française.





Le comptoir café est aussi ouvert à l'extérieur, côté Galerie du 82/88 Champs-Élysées.



Pas sûr que le comptoir Pradier installé à une dizaine de mètres de là se réjouisse de cette concurrence nouvelle...



Côté L'Occitane, la marque a fait preuve d'une grande créativité pour mettre en scène une sélection de son offre qui invite chaque visiteur à tester les produits. On remarque notamment le carrousel de tubes de crèmes pour les mains. Raffiné et poétique.



Mais aussi un certain nombre de comptoirs thématiques qui mettent en lumière les fleurs et

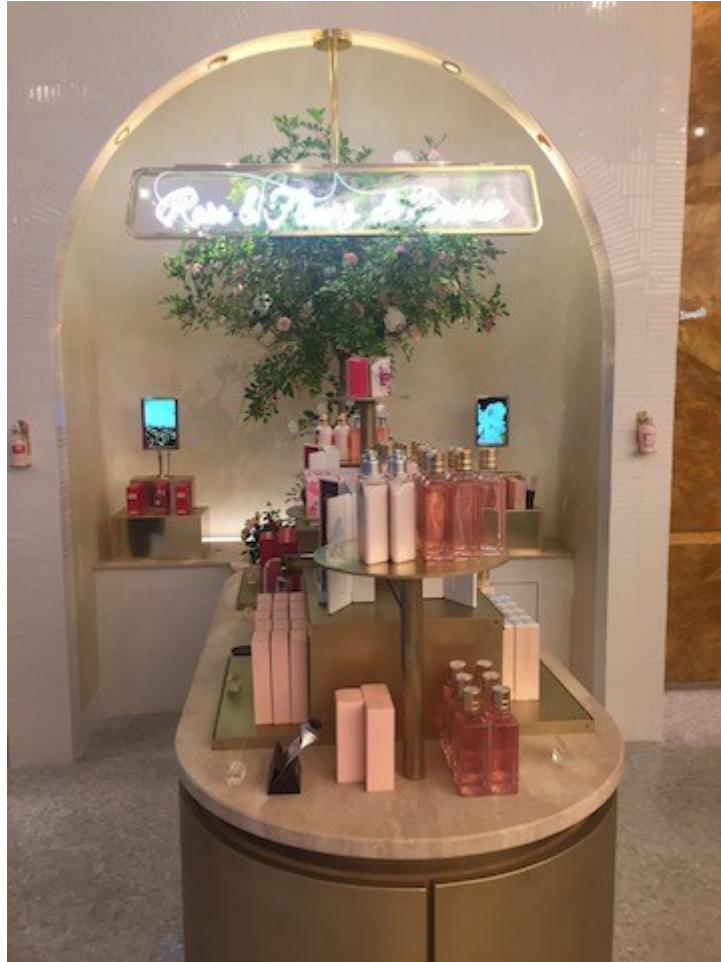
les plantes qui constituent les ingrédients principaux de certaines collections.



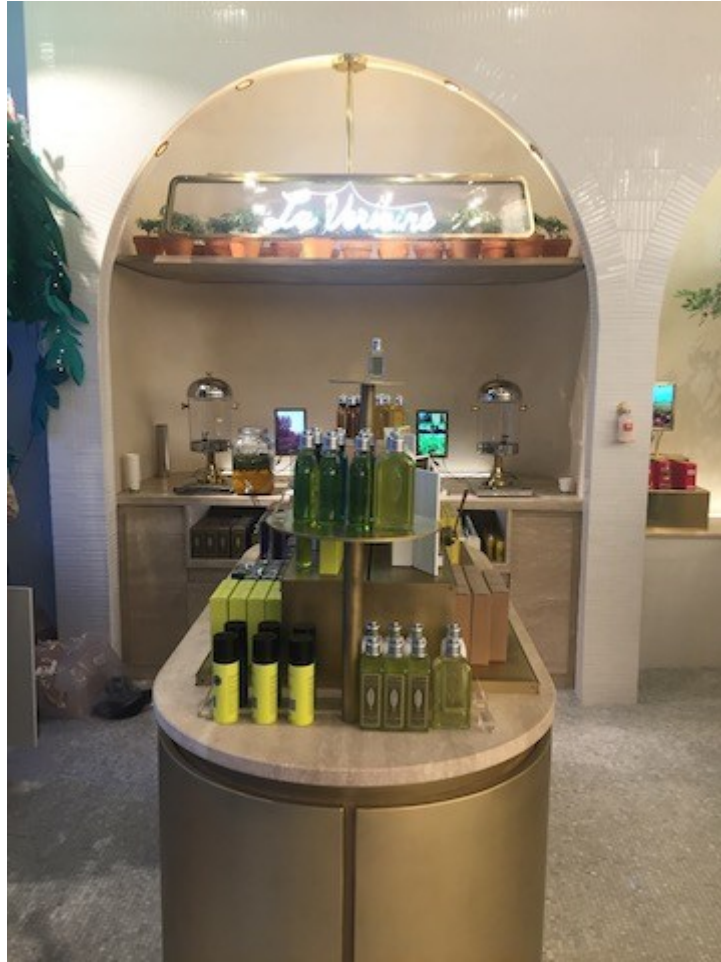
Amande et Karité



L'Immortelle



Rose et Fleur de Cerisier



La Verveine

L'Occitane privilégie ici la pierre naturelle et le métal pour ses mobiliers. Une atmosphère plus proche de celle d'un spa que d'une parfumerie traditionnelle.



Point commun entre les deux marques, quelques références dont les ingrédients se déclinent

aussi bien en produits de beauté qu'en produits alimentaires.



Au final, on apprécie que l'association des deux marques soit aussi superbement orchestrée pour délivrer une expérience totalement unique. Et on ressort de ce lieu atypique avec la certitude d'avoir vu là une nouvelle adresse qui va compter à Paris. On peut déjà parier que les foodistas et Instagramers du monde entier sauront faire du lieu une adresse incontournable. Les Champs-Élysées et Paris ont gagné là bien plus qu'un nouveau magasin.

Thanks to share this article

- [Cliquez pour partager sur Twitter\(ouvre dans une nouvelle fenêtre\)](#)
- [Cliquez pour partager sur Facebook\(ouvre dans une nouvelle fenêtre\)](#)
- [Cliquez pour partager sur Google+\(ouvre dans une nouvelle fenêtre\)](#)
- [Cliquez pour envoyer par e-mail à un ami\(ouvre dans une nouvelle fenêtre\)](#)
- [Cliquer pour imprimer\(ouvre dans une nouvelle fenêtre\)](#)